

Information aux client

03. Octobre 2022

Concerne : **Explication sur l'apparition de troubles dans le verre**

Au début, l'opacité du verre est à peine perceptible.

L'une des causes est la poussière qui s'y est déposée. Celle-ci peut être éliminée sans laisser de traces.

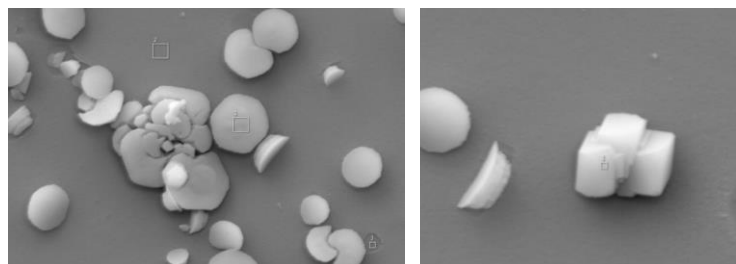
Une autre raison est l'opacité de la surface du verre qui se forme sur une longue période. Celui-ci ne peut guère être nettoyé. Cet effet est particulièrement visible sur le verre blanc. On parle alors de corrosion du verre.



Ce trouble est dû à des réactions chimiques superficielles et insidieuses avec le verre, lorsque celui-ci a été exposé à des conditions défavorables :

- Longue durée de stockage > 2 ans
- Beaucoup d'humidité ou de mouillage
- Variations de température fréquentes et surtout élevées
- Conditions atmosphériques (composition agressive de l'air).

Ces conditions favorisent les réactions chimiques avec l'air ambiant à la surface. Il se forme alors de petits cristaux de calcium- et de carbonate de sodium qui adhèrent à la surface. Ces dépôts ne présentent aucun risque pour la santé, mais peuvent être visuellement gênants.



Martin Kanitz
Technischer Kundendienst
Verkauf Bülach

Renaud Roquigny
Qualitätsmanager
Werk St-Prex